

Notre corps est soutenu par une charpente osseuse qui détermine sa forme : **LE SQUELETTE**.

Sans lui, le corps humain ne pourrait pas se tenir dans la position verticale. C'est pour cette raison aussi que l'homme se retrouve classé dans la grande famille des vertébrés (animaux ayant un squelette).

Ce squelette comporte plus de 200 os répartis dans les trois parties du corps humain : la tête - le tronc - les membres supérieurs et inférieurs.

Toutes les parties de notre corps se rattachent à la colonne vertébrale.

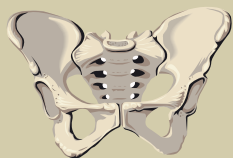
Axe souple formé de vertèbres : 7 cervicales, 12 thoraciques ou dorsales, 5 lombaires (bas du dos), le sacrum et le coccyx.

Les os de la tête forment la boîte crânienne qui protège le cerveau et les yeux.

LES 3 TYPES D'OS

LES OS PLATS

os du crâne bassin ou os iliaque omoplate



LES OS COURTS



les os de la main et du pied



les vertèbres

LES OS LONGS

fémur



humérus



radius et cubitus



tibia et péroné



Colonne vertébrale et cage thoracique

7 vertèbres cervicales

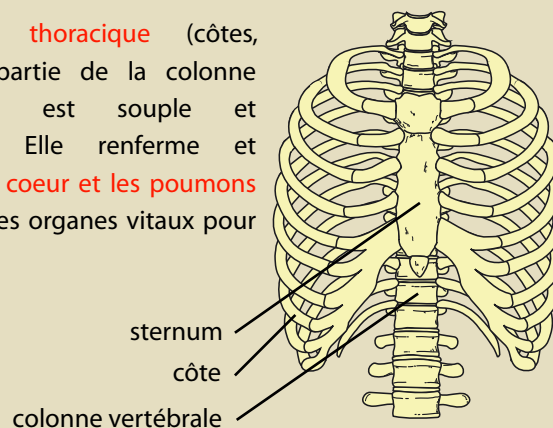
12 vertèbres thoraciques ou dorsales

5 vertèbres lombaires

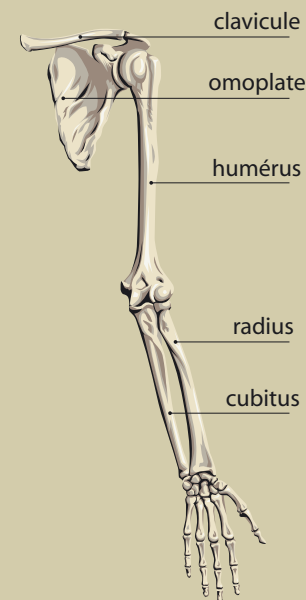
sacrum

coccyx

La **cage thoracique** (côtes, sternum, partie de la colonne vertébrale) est souple et résistante. Elle renferme et protège **le cœur et les poumons** qui sont des organes vitaux pour l'homme.



Les membres supérieurs et inférieurs



Les membres supérieurs sont reliés au tronc par la **ceinture scapulaire** (clavicules et omoplates). Les membres supérieurs comprennent **l'humérus** (bras), le **radius** et le **cubitus** (avant-bras) et les **os de la mains**.

bassin ou os iliaque
col du fémur

fémur

rotule

péroné

tibia

Les membres inférieurs sont reliés au tronc par la **ceinture pelvienne** (bassin ou os iliaque). Les membres inférieurs comprennent **le fémur** (la cuisse), **la rotule** (le genou), **le tibia** et **le péroné** (jambe) et **les os du pied**.

